

Mars

L'espèce du mois



ATLAS de la Biodiversité
La Haye-Fouassière

Le Triton marbré

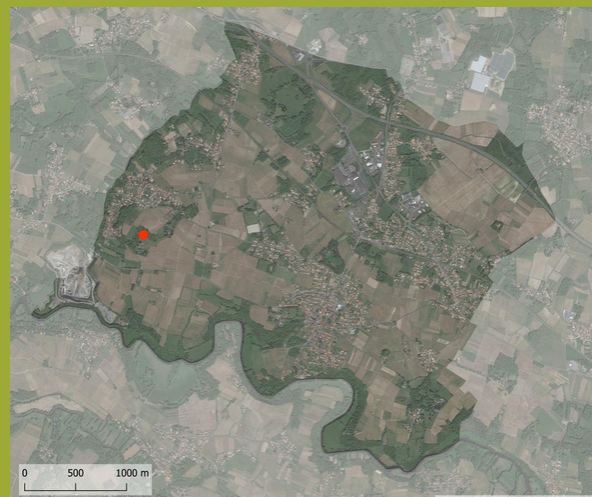
Avec mon allure de Dragon et mes couleurs vert vif, vous pourriez interroger la véracité de ma présence dans votre commune. Eh bien pourtant si ! **Je suis bien un amphibien qui habite près de chez vous.** Je suis même le petit dernier sur la liste des espèces connues sur la commune. **On m'y a découvert en 2021 dans le cadre des prospections pour l'ABC.**

Je suis d'un naturel discret. Je passe une partie de l'année dans l'eau pour me reproduire. C'est à ce moment qu'il devient alors plus aisé de m'observer. Les mâles de mon espèce arborent alors une magnifique **crête ondulée**. Pourquoi cet appareil ? Tout simplement pour être visible et danser sous l'eau devant les femelles. Contrairement à nos cousines les grenouilles, nous ne chantons pas. Seule la danse en période nuptiale permet séduction et reproduction. Après la ponte, le reste de la saison est plutôt calme, nous estivons à terre, principalement autour de la mare dans des tas de bois, de pierres ou autres cavités.

Relativement exigeant, je pâtis comme beaucoup d'autres espèces d'amphibiens de la disparition et de la dégradation de mes milieux de vie. **Je figure aujourd'hui sur la liste rouge des espèces d'amphibiens menacées à l'échelle régionale.** C'est dans les milieux bocagers et boisés bien conservés que je peux encore trouver les conditions favorables au développement de mes populations.

Je suis aujourd'hui principalement menacé par la « modernisation » agricole qui détruit et morcelle mon territoire (arasement des talus, destruction des haies, comblement des mares, destruction des prairies naturelles, ...).

À la Haye-Fouassière, on me connaît uniquement dans le secteur de ma découverte en 2021. Celui-ci est situé à l'ouest de la commune. Je suis, par contre, bien plus présent sur la commune de Vertou. C'est donc principalement à l'ouest de votre territoire que votre attention devrait se porter.



Si vous m'avez déjà observé du côté de chez vous, n'hésitez pas à faire remonter l'information pour l'ABC en cours. Il vous suffit d'envoyer un mail à :

atlas.bio@la-haye-fouassiere.fr